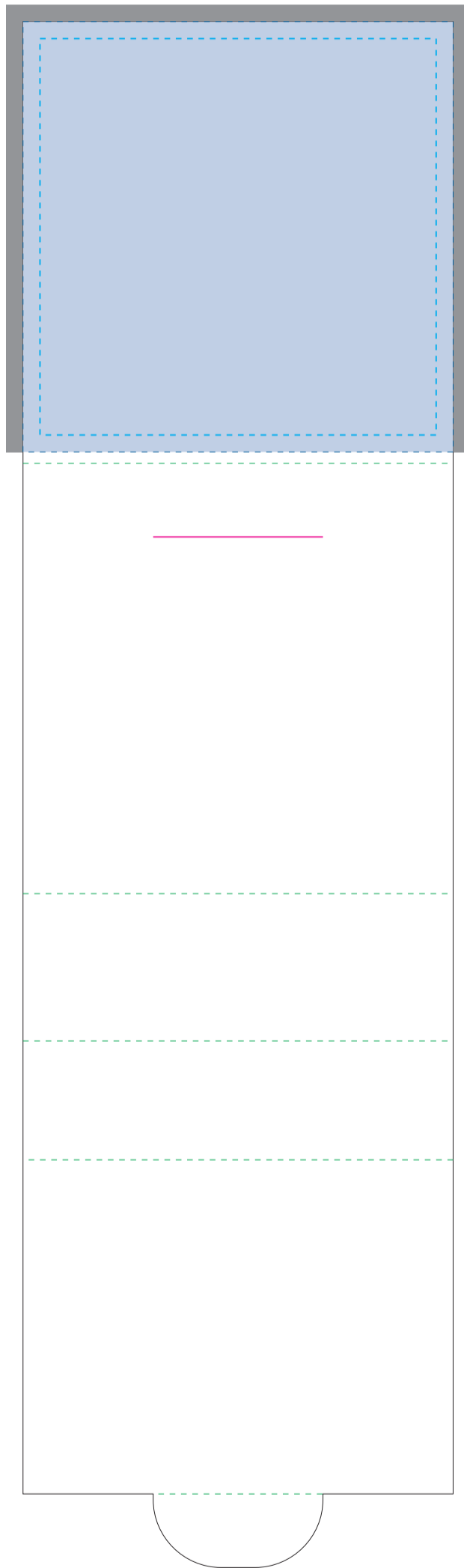


カスタムデザイン付箋 スタンドポップ シングル

- クライアント：
 - 営業担当：
 - 制作担当：
 - 受注番号：
 - 納期：2024年00月00日
 - ロット：
 - デザインサイズ：W00mm
 - 刷り色：
 - 刷り位置：☒参照
- 版下原寸サイズ



制作上の注意点

- プリントは点線部分、網掛けの刷り範囲以内をお願い致します。
(ベースの材質、又はデザインによりベタ面が多い場合、線が細かい場合等、調整が必要な場合がございます。)
- セーフティゾーン
切れてはいけないロゴ・文字・絵柄等は点線内に収めて作成してください。
- 塗足し
全面に絵柄や下地が入る場合は、四方3mmずつ塗足しを付けてください。
- デザインサイズ:デザイン原寸の寸法をご記入下さい。
- 刷り色:フルカラーのみです。特色指定はできません。
- 細かい文字などはかすれたり、つぶれてしまう場合がございます。

※画像データをご使用の際の注意点

- 原寸350dpiの画像データをレイアウトして下さい。
- 画像データは別途添付して下さい。

●デザインスペース内であれば、好きな形状にカットが可能です

【注意点】

- ※デザイン形状によっては、印刷部分がうまく立たず、倒れてしまう可能性がございますのでご注意ください。
- ※個体差により、カット位置が、設定したカットラインから多少ずれる可能性があります。
- デザインぴったりにはカットラインを設定すると、仕上がりに反映されない可能性があるため、必ずデザインに塗足しを設けるか、カットラインの内側に3mm以上逃げてデザインを配置してください。

—— マゼンタ罫線=切り込み線

----- グリーン点線=折り線

デザインスペース：W76×H76(mm)

■カスタム台紙 最大範囲：W76×H76(mm)