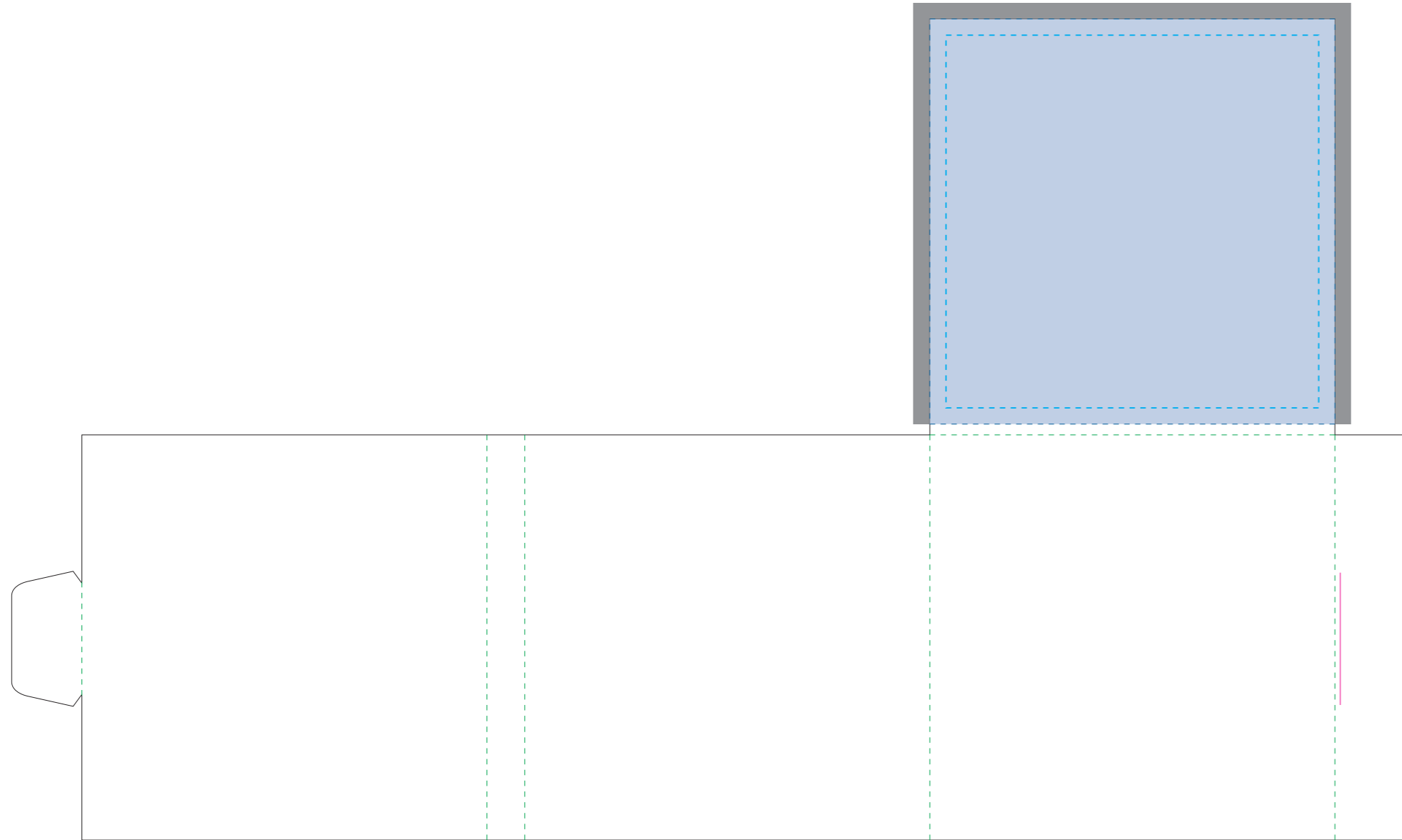





# カスタムデザイン付箋 スタンドポップ ダブル

- クライアント：
  - 営業担当：
  - 制作担当：
  - 受注番号：
  - 納期：2024年00月00日
  - ロット：
  - デザインサイズ：W00mm
  - 刷り色：
  - 刷り位置：図参照
- 版下原寸サイズ



## 制作上の注意点

- プリントは点線部分、網掛けの刷り範囲  以内をお願い致します。  
(ベースの材質、又はデザインによりベタ面が多い場合、線が細かい場合等、調整が必要な場合がございます。)
- セーフティゾーン   
切れてはいけないロゴ・文字・絵柄等は  
点線内に収めて作成してください。
- 塗足し   
全面に絵柄や下地が入る場合は、  
四方3mmずつ塗足しを付けてください。
- デザインサイズ:デザイン原寸の寸法をご記入下さい。
- 刷り色:フルカラーのみです。特色指定はできません。
- 細かい文字などはかすれたり、つぶれてしまう場合がございます。

## ※画像データをご使用の際の注意点

- 原寸350dpiの画像データをレイアウトして下さい。
- 画像データは別途添付して下さい。

- デザインスペース内であれば、好きな形状にカットが可能です  
【注意点】  
※デザイン形状によっては、印刷部分がうまく立たず、倒れてしまう可能性がございますのでご注意ください。  
※個体差により、カット位置が、設定したカットラインから多少ずれる可能性があります。  
デザインぴったりにカットラインを設定すると、仕上がりに反映されない可能性があるため、必ずデザインに塗足しを設けるか、カットラインの内側に3mm以上逃がしてデザインを配置してください。

—— マゼンタ罫線=切り込み線

---- グリーン点線=折り線

デザインスペース：W75×H75(mm)

■カスタム台紙 最大範囲：W75×H75(mm)